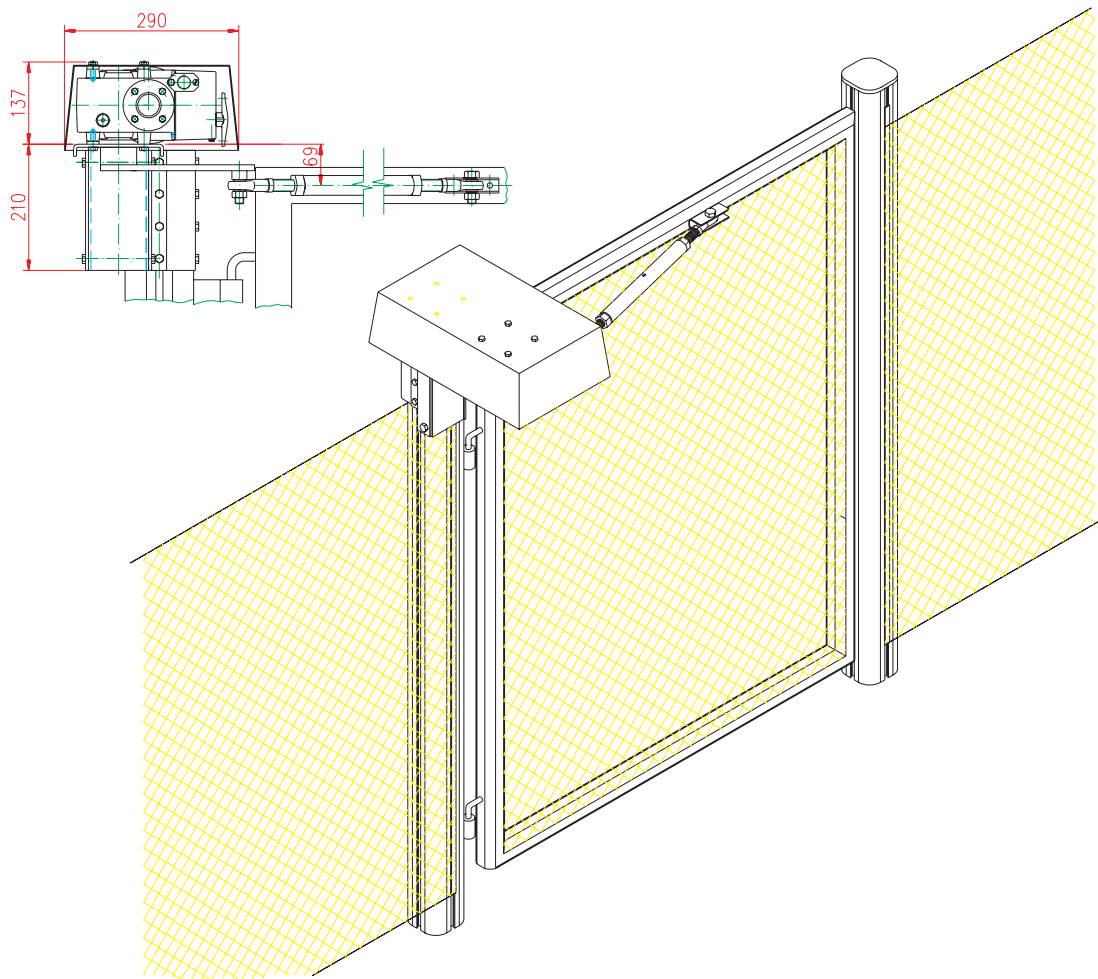


PORTTIKONEISTO PK 5

8-102 / 9815

KEVYLLE PORTEILLE



PK5 koneistot on suunniteltu tiheässä käytössä ulkotoiloissa olevien kevytrakenteisten kääntöporttien käyttölaitteiksi. Vääntövarsien ansiosta portin kiihdytys ja hidastus tapahtuvat pehmeästi. Portin liike on nopea ja nykimätön.

PK5 rakenne perustuu luotettavaan oikosulkumoottoriin ja kierukkavaihteeseen, johon on integroitu rajakatkaisinjärjestelmä ja irrotusmekanismi käsikäyttöä varten.

Koneisto on koteloitu ja saatavana on sinkitystä teräslevystä valmistetut kiinnitysosat useimpiin käytössä oleviin pylväsprofiileihin.

PK5I mallin ohjauksessa käytetään taajuusmuuttajaa, jolla portin toimintanopeus voidaan asettaa halutuksi. Avautumisnopeus voidaan asettaa hyvin nopeaksi kun taas sulkeminen tapahtuu turvallisesti hitaammalla nopeudella. Taajuusmuuttajakäyttö korostaa muutoinkin edullista kinematiikkaa ja tekee mahdolliseksi jopa alle kahden sekunnin avausajan.

PK5I on ensisijaisesti alle 2 metrin levyisten porttien käyttölaite silloin, kun tarvitaan suurta toimintanopeutta ja varmuutta.

Malli **PK5E** on tarkoitettu enintään 3 metrin levyisiin ja alle 40 kg painoisiin portteihin. Myös tätä mallia voidaan ohjata taajuusmuuttajalla, mutta se toimii myös normaalilla kontaktoriohjauksella, jolloin portin avautumisaika on noin 4 sekuntia.

Koneiston ohjausjärjestelmä valitaan käyttökohteen mukaan. Ohjaukseen voidaan liittää painikkeita, kulunvalvontalaitteita, radio-ohjauksia, ajoneuvoilmaisimia ja useita eri turvalaitteita, myös liikennevalo-ohjauksia. Ohjauskeskus toimitetaan erillisessä kotelossa, jossa on sisäänrakennettu lämmitys talviolosuhteita varten.

Tekniset tiedot:

	PK5E	PK5I
Portin leveys	2 - 3 m	1 - 2 m
Portin paino enint.	40 kg	50 kg
Avausnopeus	4 s	2 - 6 s
Vaihteen välityssuhde	123,75	45
Oikosulkumoottori	0,55kW / 1360 rpm	0,23kW/660 rpm
Koneiston paino	13,3 kg	12,8 kg
Kotelointiluokka	IP 55	IP 55



OVITOR OY

Sienitie 24 • FIN-00760 HELSINKI

Puh. (09) 350 80 50 • Fax (09) 350 80 550