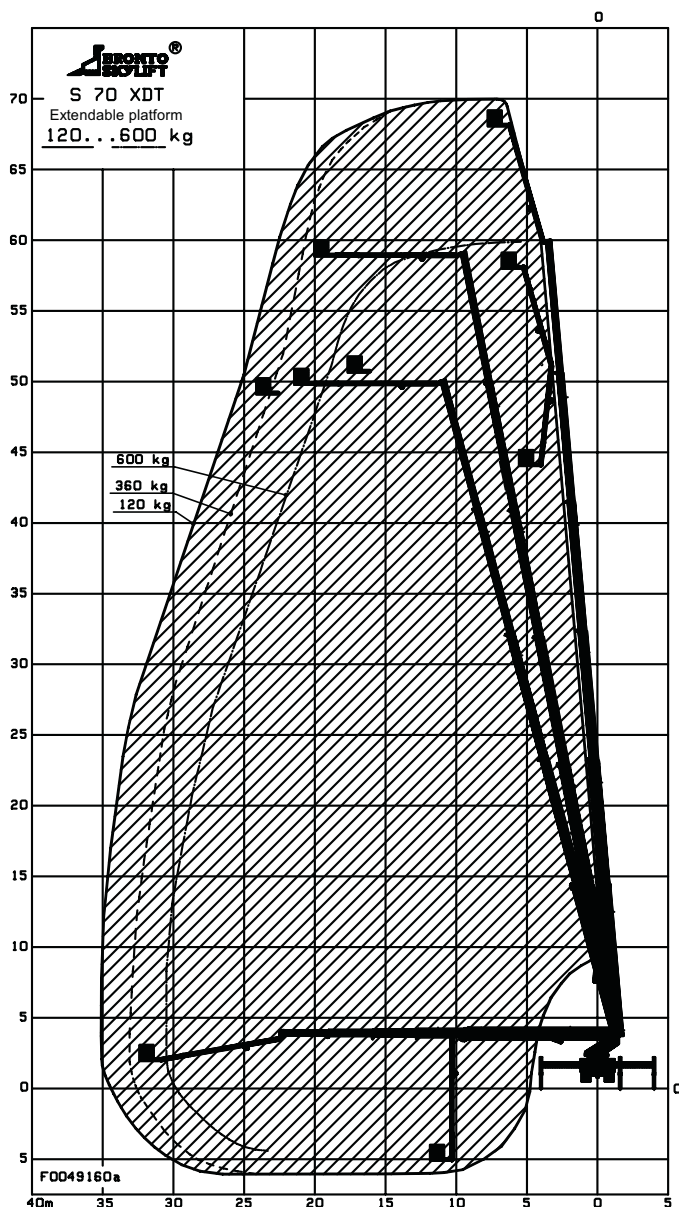


®

**JANNESENISKA**

**S 70 XDT**





## Egenskaper

### Arbetskorg

Korgen kan breddas till 3,9 meter och med ett extra tillval kan man få den ända upp till 4,9 meter. Korgen kan vridas ~180 grader. Max last är 700 kg.

Eluttag med 230 och 400 V samt vatten och luft med maximalt tryck på 200 bar finns i arbetskorgen. Elen tas ut av skyliftens egna strömgenerator på 6,5 KW.

Korgen är också utrustad med arbetsbelysning och radio.

### Förare



Föraren styr från korgen och kan därför hjälpa kunden om så önskas. Om det behövs kan man också styra korgen nedifrån lastbilen. För de tillfällena finns det ett intercomsystem som möjliggör kommunikation mellan kunden och föraren.

### Elektroniskt räckviddskontroll system

Skyliften stabiliseras med hjälp av stödbenen. Dessa anpassas efter hur mycket plats det finns på arbetsplatsen och hur långt man behöver nå, så att man inte tar onödigt stor plats.

### Elektrisk användning

Maskinen kan också framföras helt på el. Detta gör att man kan framföra den tyst och utan avgaser. På så sätt möjliggör man körning inomhus.

### Teleskopisk bom till korgen

Korgens teleskopiska bom kan anpassas till arbetsplatsen.

## Teknisk information

Arbetshöjd	70 m	Transportbredd	2,55 m
Höjd till golvet på arbetskorgen	68 m	Stödbenslängd	
Räckvidd		-Normal	8,0 m / 6,7 m
-Smal arbetskorg	30 m	-Smal	3,4 m / 6,7 m
Säker lastvikt	700 kg	-Ensidig	5,7 m / 6,7 m
-Bred arbetskorg	30 m	Arbetskorg	
Säker lastvikt	600 kg	-Smal	2,4(B) x 1,05(Dj) x 1,1(H)m
Roterbar	± 280 grader	-Bred	2,4-3,7(B) x 1,05(Dj) x 1,1(H)m
Transporthöjd	4,0 m	Totalvikt	35000 kg
Transportlängd	12,3 m	Max. punktlast	~26500 kg (265 kN)