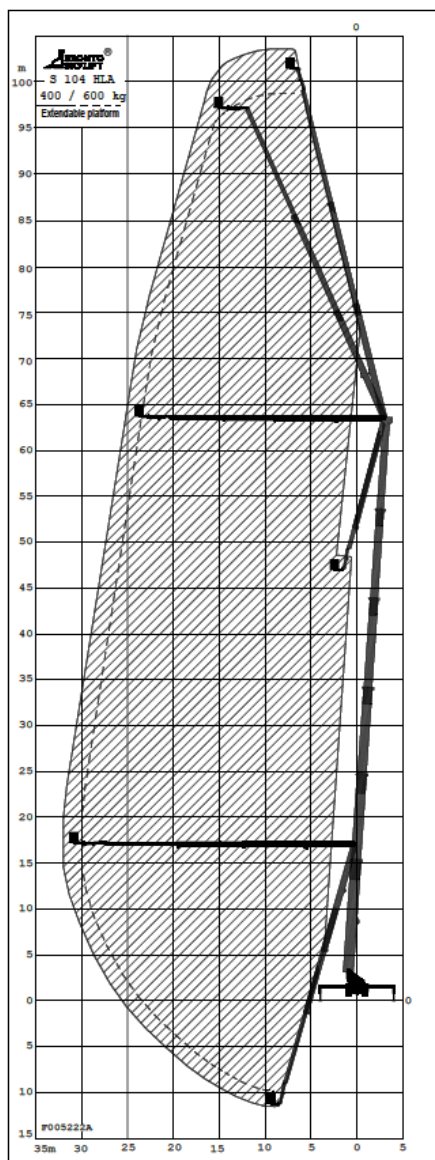


®

JANNENISKA

S 104 HLA





Egenskaper

Arbetskorg

Bred arbetskorg, korgen kan vridas ~150 grader. Max last är 600 kg.

Eluttag med 230 och 400 V samt vatten och luft med maximalt tryck på 200 bar finns i arbetskorgen. Elen tas ut av skyliftens egna strömgenerator på 6,5 KW.

Förare



Föraren styr från korgen och kan därför hjälpa kunden om så önskas. Om det behövs kan man också styra korgen nedifrån lastbilen. För de tillfällen finns det ett intercomsystem som möjliggör kommunikation mellan kunden och föraren.

En väl utbildad skyliftförare vet hur man lyfter människor på ett säkert sätt. Janneniska förarna har studerat och tagit internationellt uppskattad IPAF-examen för att garantera säkerheten vid varje lyft.

Teknisk information

Arbets höjd	104,0 m	Transportlängd	16,6 m
Höjd till golvet på arbetskorgen	102,0 m	Transportbredd	2,55 m
Räckvidd	32 m	Stödbenslängd	8,35 m / 8,75 m
Säker lastvikt	600 kg / 440 kg	Arbetskorg	2,4 (B) x 1,05 (Dj) x 1,1 (H)m
Roterbar	obegränsad	Totalvikt	62000 kg
Transporthöjd	4,0 m	Max. punktlast	~31500 kg (315 kN)

Janneniska AB
Org.Nr. 556671-2807

Stockholm

Tel +46 8 227 820
Fax +46 8 667 8220