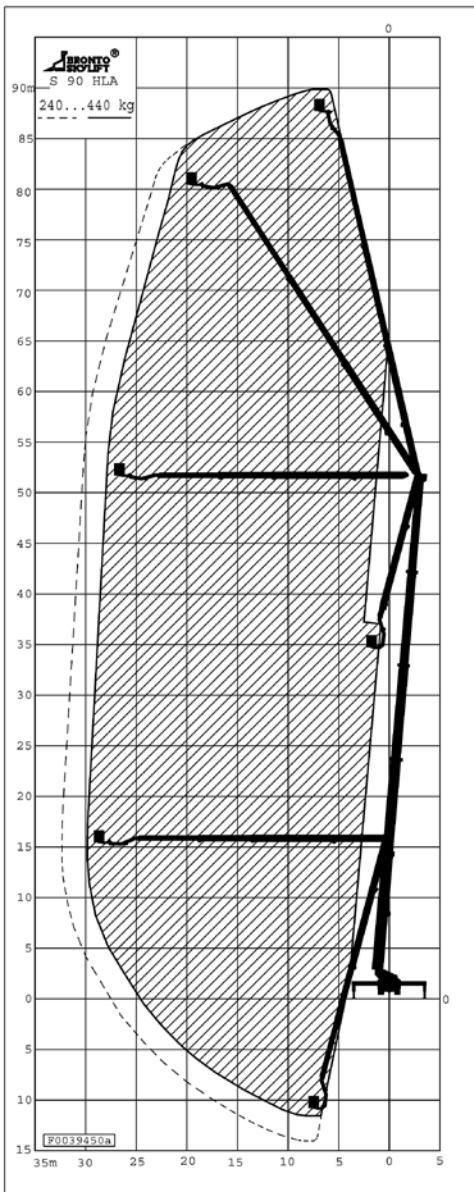


®

YANNESEN

S 90 HLA





Ominaisuudet

Työkori

Leveä työkori, kääntyvyyssektori ~130 astetta. Maksimikori-kuorma 440 kg.

Työkoriin saatavissa sähkö (230V / 400V), vesi ja ilma (200 bar). Työkorissa käytettävä sähkö voidaan tuottaa auton omalla 6,5 kW:n generaattorilla.

Korissa työvalo ja radio. Ohjauskeskus vapaasti siirrettävissä.

Kuljettaja



Kuljettaja käyttää laitetta työkorista ja toimii asiakkaan apuna asennustöissä. Tarvittaessa laitetta voidaan käyttää myös ala-ohjauskeskuksesta, jolloin työkorista on sisäpuhelin-yhteys kuljettajaan.

Hyvin koulutettu kuljettaja tietää, mitä ihmisten turvallinen nostaminen käytännössä tarkoittaa. Jokainen kuljettajamme on suorittanut kansainvälisesti arvostetun IPAF-koulutuksen turvallisuuden takaamiseksi.

Tekninen erittely

Työskentelykorkeus	90 m	Kuljetusleveys	2,55 m
Lavapohjan korkeus	88,0 m	Tuentaleveys-/pituus	7,0 m / 6,85 m
Suurin sivu-ulottuma	32 m	Toispuoleinen	6,0 m / 6,85 m
Korikuorma	240 kg / 440 kg	Työkorin mitat	2,2 (L) x 0,9 (S) x 1,1 (K)m
Kuljetuskorkeus	4,0 m	Kokonaispaino	47200 kg
Kuljetuspituus	15,1 m	Max. pistekuorma	~25500 kg (255 kN)

Janneniska Oy
Y-tunnus 1067505-2

Tiilipojanlenkki 1, PL 123
01721 VANTAA

Puhelin (09) 8553 8553
Fax (09) 8553 8550