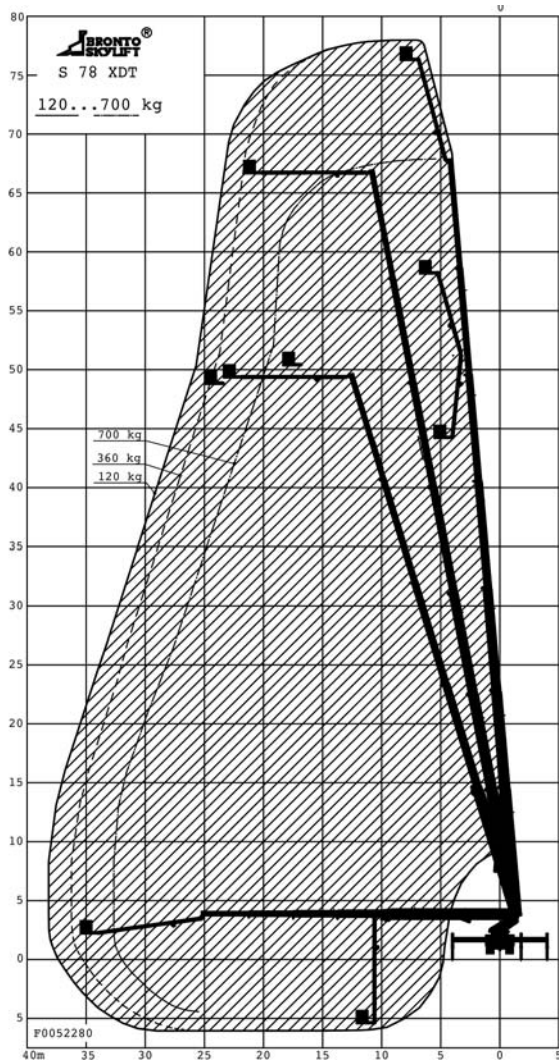


®

**JANNENISKA**

**S 78 XDT**





## Ominaisuudet

### Työkori

Leveä työkori, kääntyvyyssektori ~180 astetta. Työkoriin voi tarvittaessa levittää 3,9 metriseksi, erillisellä lisälevitysosalla jopa 4,9 metriseksi. Maksimikorikuorma 700 kg.

Työkoriin saatavissa sähkö (230V/400V), vesi ja ilma (200 bar). Työkoriin käytettävä sähkö voidaan tuottaa auton omalla 6,5 kW:n generaattorilla.

Korissa työvalo ja radio. Ohjauskeskus vapaasti siirrettävissä.

### Kuljettaja



Kuljettaja käyttää laitetta työkoriin ja toimii asiakkaan apuna asennustöissä. Tarvittaessa laitetta voidaan käyttää myös alaohjauskeskuksesta, jolloin työkoriin on sisäpuhelin-yhteys kuljettajaan.

### Elektroninen ulottumanvalvontajärjestelmä

Laitte on tuettavissa työskentelykohteen tilan ja ulottuman tarpeen mukaan, joten tukijalat eivät vie tarpeetonta tilaa ahtaissa paikoissa esim. jalkakäytävillä.

### Sähkökäyttö

Laitetta on mahdollista käyttää myös sähköllä, jolloin melua ja pakokaasuja ei pääse syntymään. Laitetta voidaan käyttää turvallisesti myös sisätiloissa.

## Tekninen erittely

Työskentelykorkeus	78 m	Kuljetusleveys	2,55 m
Lavapohjan korkeus	76 m	Tuentaleveys/-pituus	
Suurin sivu-ulottuma	37,5 m	-normaali	8,0 m/6,7m
- kapea kori	32,5 m	-kapea	3,6m/6,7m
korikuorma	700 kg	-toispuoleinen	5,8m/6,7m
- leveä kori	32,5 m	Työkoriin mitat	2,4(L) x 1,05(S) x 1,1(K)m
korikuorma	600 kg	Kokonaispaino	42300 kg
Kuljetuskorkeus	4,0 m	Max. pistekuorma	~25500 kg (255 kN)
Kuljetuspituus	13,1 m		

Janneniska Oy  
Y-tunnus 1067505-2

Tiilipojanlenkki 1, PL 123  
01721 VANTAA

Puhelin (09) 8553 8553  
Telefax (09) 8553 8550