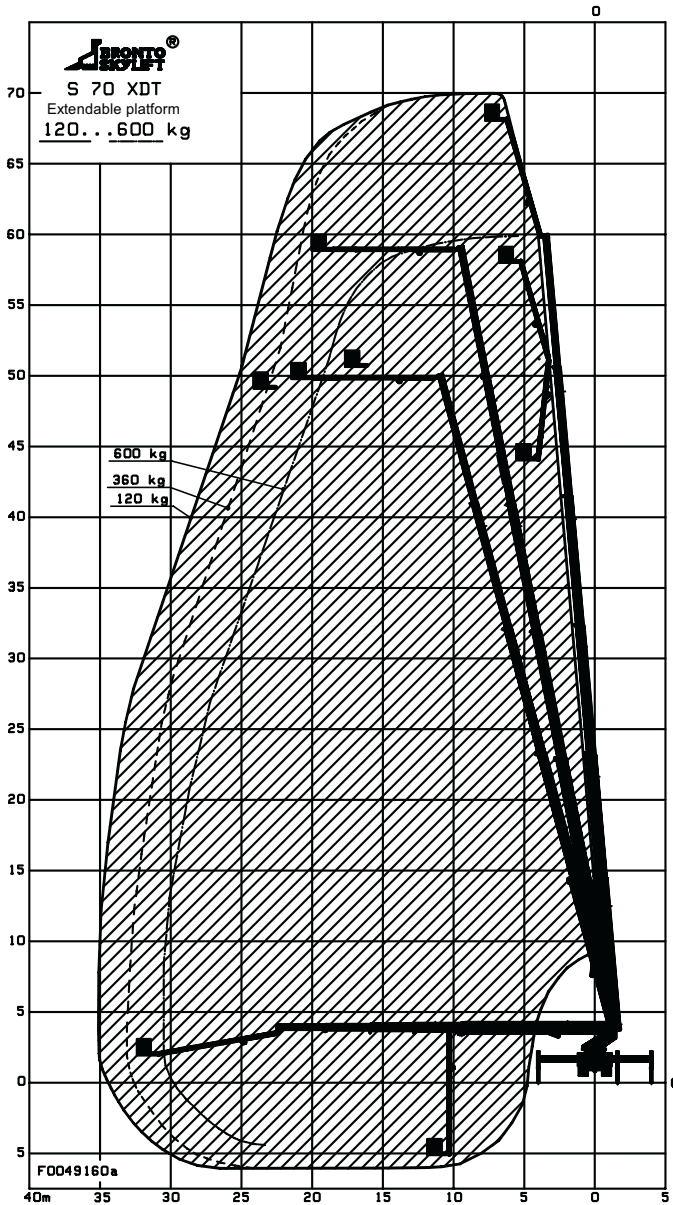


®

**JANNENISKA**

**S 70 XDT**





## Ominaisuudet

### Työkori

Leveä työkori, kääntövyörysektori ~180 astetta. Työkoriin voi tarvittaessa levittää 3,9 metriseksi, erillisellä lisälevitysosalla jopa 4,9 metriseksi. Maksimikorikuorma 700 kg.

Työkoriin saatavissa sähkö (230V/400V), vesi ja ilma (200 bar). Työkoriin käytettävä sähkö voidaan tuottaa auton omalla 6,5 kW:n generaattorilla.

Korissa työvalo ja radio. Ohjauskeskus vapaasti siirrettävissä.

### Kuljettaja



Kuljettaja käyttää laitetta työkoriin ja toimii asiakkaan apuna asennustöissä. Tarvittaessa laitetta voidaan käyttää myös alaohjauskeskuksesta, jolloin työkoriin on sisäpuhelin-yhteys kuljettajaan.

### Elektroninen ulottumanvalvontajärjestelmä

Laitte on tuettavissa työskentelykohteen tilan ja ulottuman tarpeen mukaan, joten tukijalat eivät vie tarpeetonta tilaa ahtaissa paikoissa esim. jalkakäytävillä.

### Sähkökäyttö

Laitetta on mahdollista käyttää myös sähköllä, jolloin melua ja pakokaasuja ei pääse syntymään. Laitetta voidaan käyttää turvallisesti myös sisätiloissa.

### Teleskooppikorivarsi

Korivarren pituus säädettävissä työtilanteen vaatimalla tavalla.

## Tekninen erittely

Työskentelykorkeus	70 m
Lavapohjan korkeus	68 m
Suurin sivu-ulottuma	
-Kapea kori	30 m   33,5 m   35,5 m
Korikuorma	700 kg   360 kg   120 kg
-Leveä kori	30 m   32,5 m   34 m
Korikuorma	600 kg   360 kg   120 kg
Kääntökehän pyörittys	± 280 astetta
Kuljetuskorkeus	4,0 m
Kuljetuspituus	12,3 m

Kuljetusleveys	2,55 m
Tuentaleveys/-pituus	
-Normaali	8,0 m / 6,7 m
-Kapea	3,4 m / 6,7 m
-Toispuolinen	5,7 m / 6,7 m
Työkoriin mitat	
-Kapea kori	2,4(L) x 1,05(S) x 1,1(K)m
-Leveä kori	2,4-3,7(L) x 1,05(S) x 1,1(K)m
Kokonaispaino	35000 kg
Max. pistekuorma	~26500 kg (265 kN)