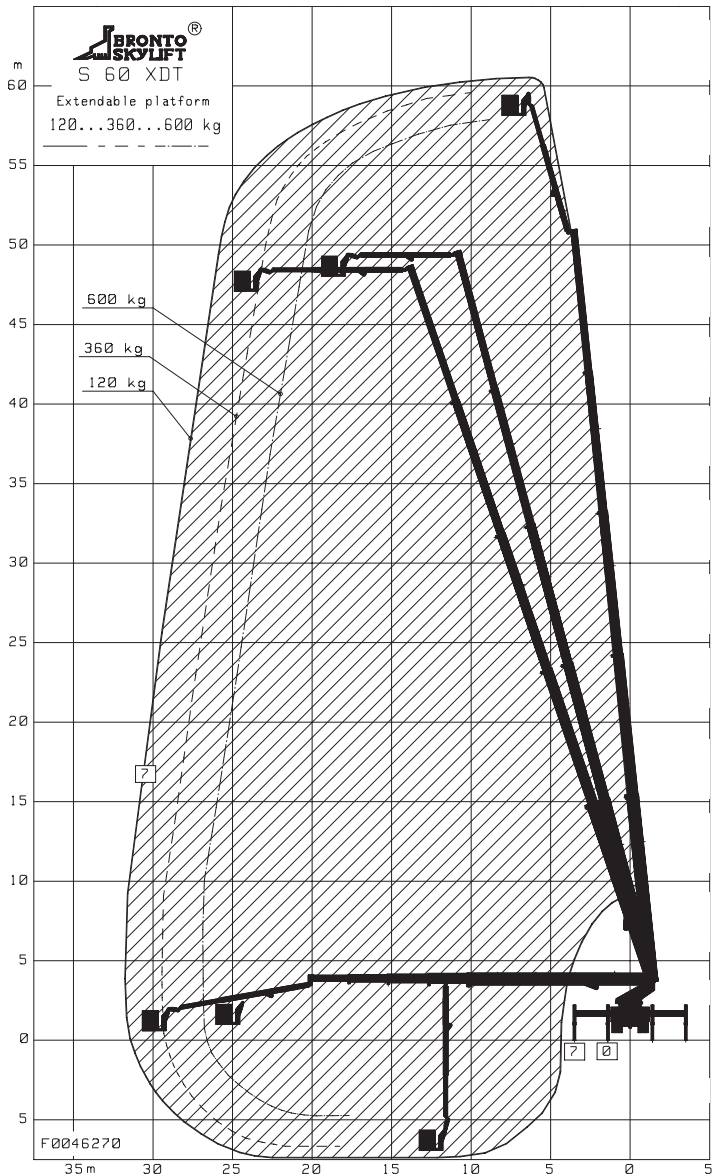


®

AXMINNENISKA

S 60 XDT





Ominaisuudet

Työkori

Leveä työkori, kääntövyyssektori ~180 astetta. Työkoriin voi tarvittaessa levittää 3,9 metriseksi, erillisellä lisälevitysosalla jopa 4,9 metriseksi. Maksimikorikuorma 700 kg.

Työkoriin saatavissa sähkö (230V/400V), vesi ja ilma (200 bar). Työkoriin käytettävä sähkö voidaan tuottaa auton omalla 6,5 kW:n generaattorilla.

Korissa työvalo ja radio. Ohjauskeskus vapaasti siirrettävissä.

Kuljettaja



Kuljettaja käyttää laitetta työkoriin ja toimii asiakkaan apuna asennustöissä. Tarvittaessa laitetta voidaan käyttää myös alaohjauskeskuksesta, jolloin työkoriin on sisäpuhelin-yhteys kuljettajaan.

Elektroninen ulottumanvalvontajärjestelmä

Laitte on tuettavissa työskentelykohteen tilan ja ulottuman tarpeen mukaan, joten tukijalat eivät vie tarpeetonta tilaa ahtaissa paikoissa esim. jalkakäytävillä.

Sähkökäyttö

Laitetta on mahdollista käyttää myös sähköllä, jolloin melua ja pakokaasuja ei pääse syntymään. Laitetta voidaan käyttää turvallisesti myös sisätiloissa.

Teleskooppikorivarsi

Korivarren pituus säädettävissä työtilanteen vaatimalla tavalla.

Tekninen erittely

Työskentelykorkeus	60 m		
Lavapohjan korkeus	58 m		
Suurin sivu-ulottuma	27 m 30 m 32 m		
-Kapea kori	700 kg	400 kg	120 kg
Korikuorma	27 m	29 m	31 m
-Leveä kori	600 kg	360 kg	120 kg
Korikuorma	jatkuva		
Kääntökehän pyöritys	4,0 m		
Kuljetuskorkeus	13,7 m		
Kuljetuspituus			

Kuljetusleveys	2,55 m
Tuentaleveys/-pituus	7,0 m / 6,85 m
-Normaali	2,8 m / 6,85 m
-Kapea	4,9 m / 6,85 m
-Toispuolinen	
Toispuolinen	
-Kapea kori	2,4(L) x 1,05(S) x 1,1(K)m
-Leveä kori	2,4-3,7(L) x 1,05(S) x 1,1(K)m
Kokonaispaino	32000 kg
Max. pistekuorma	~25500 kg (255 kN)