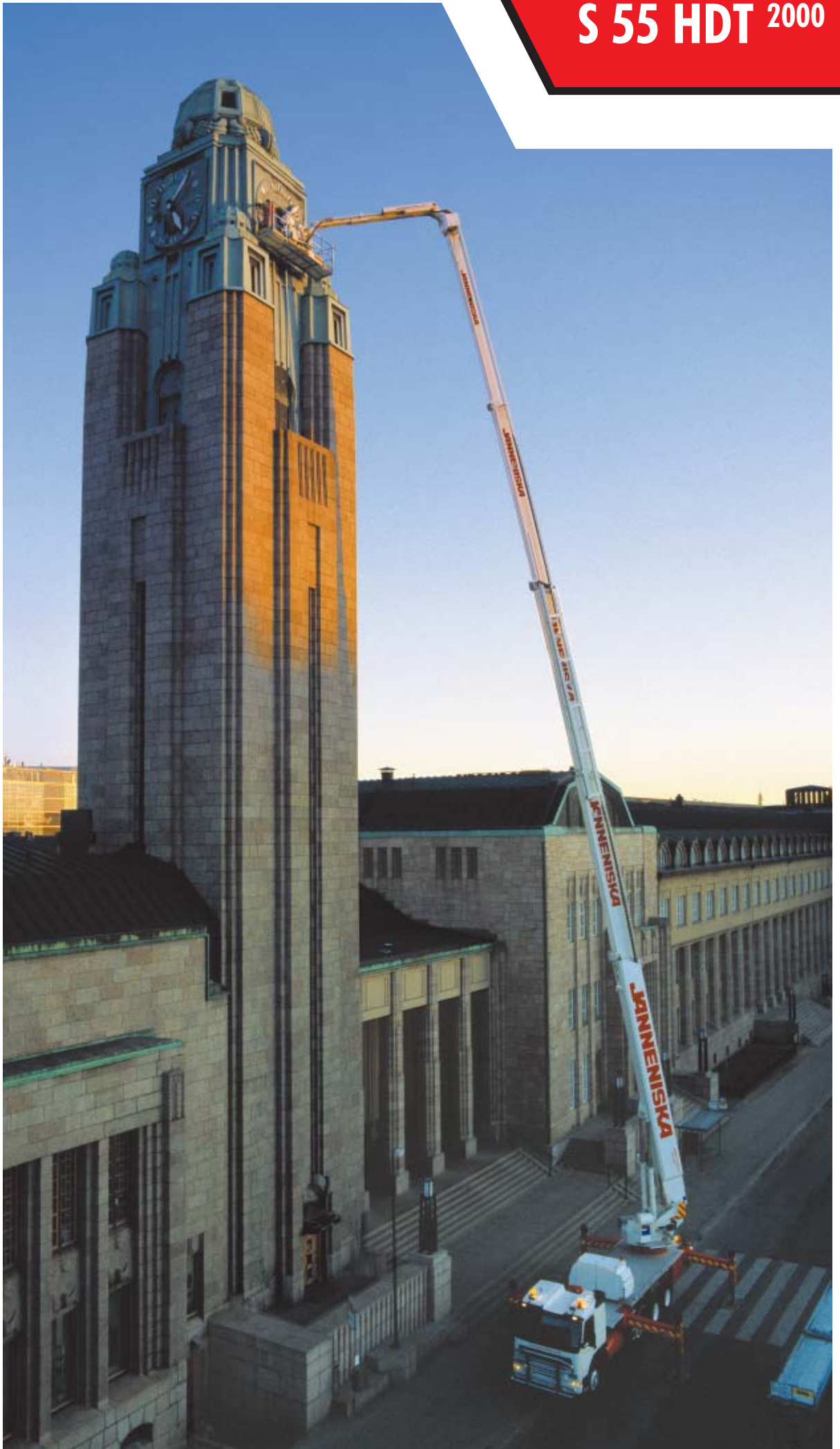
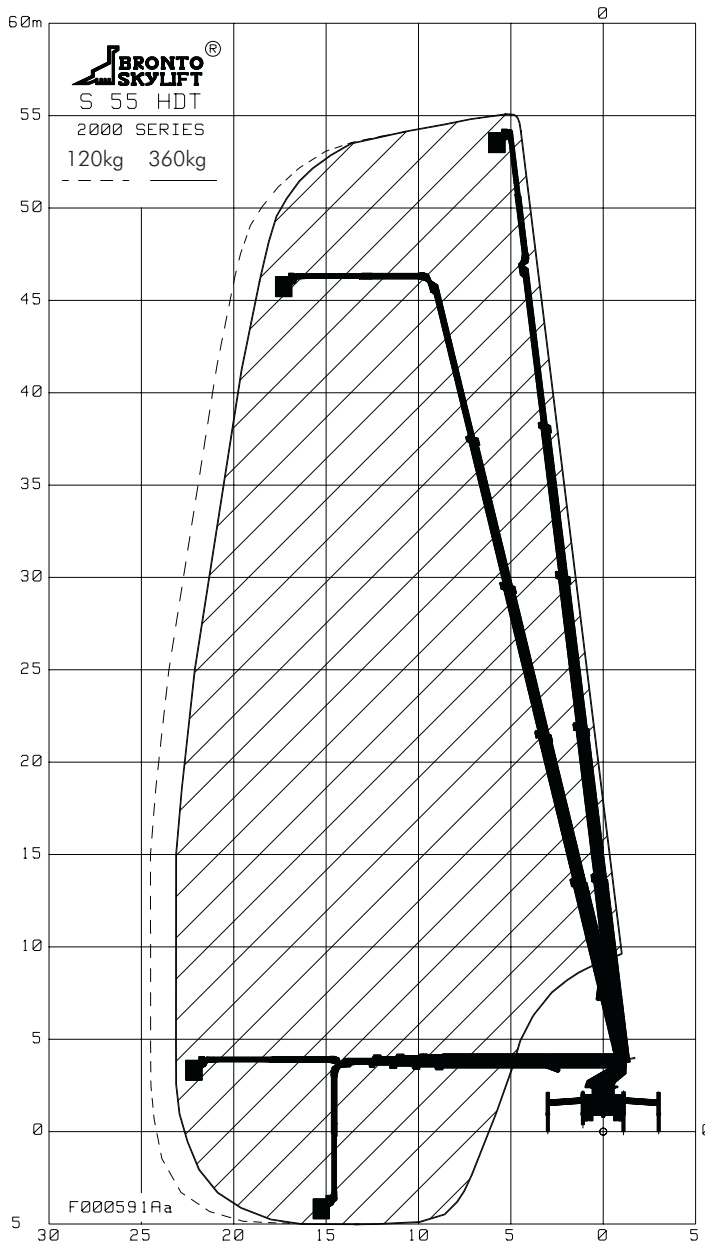




JANNENISKA

S 55 HDT 2000





Ominaisuudet

Työkori

Leveä työkori, kääntövyyssektori ~170 astetta. Työkorin voi tarvittaessa levittää 3,4 metriseksi. Maksimikori-kuorma 360 kg.

Työkoriin saatavissa sähkö (230V/400V), vesi ja ilma (200 bar). Työkorissa käytettävä sähkö voidaan tuottaa auton omalla 6,5 kW:n generaattorilla.

Korissa työvalo ja radio. Ohjauskeskus vapaasti siirrettävissä.

Kuljettaja



Kuljettaja käyttää laitetta työkorista ja toimii asiakkaan apuna asennustöissä. Tarvittaessa laitetta voidaan käyttää myös alaohjauskeskuksesta, jolloin työkorista on sisäpuhelin yhteys kuljettajaan.

Toispuoleinen tuentamahdollisuus

Mahdollistaa laitteen tuennan siten, että vain työskentelysektorilla olevat tukijalat ovat levitettyinä.

Sähkökäyttö

Laitetta on mahdollista käyttää myös sähköllä, jolloin melua ja pakokaasuja ei pääse syntymään. Laitetta voidaan käyttää turvallisesti myös sisätiloissa.

Silent pack

Nostimen erillinen käyttömoottori, joka on erittäin hiljainen, vähäpäästöinen ja toimintavarma.

Teleskooppikorivarsi

Korivarren pituus säädettävissä työtilanteen vaatimalla tavalla.

Tekninen erittely

Työskentelykorkeus	55,0 m
Lavapohjan korkeus	53,0 m
Suurin sivu-ulottuma	23,4 m / 24,7 m
Korikuorma	360 kg / 120 kg
Kääntökehän pyöritys	Jatkuva
Kuljetuskorkeus	3,9 m
Kuljetuspituus	12,8 m

Kuljetusleveys	2,5 m
Tuentaleveys/-pituus	
-Normaali	6,8 m / 7,7 m
-Toispuolinen	4,65 m / 7,7 m
Työkorin mitat	2,4/3,4(L) x 0,9(S) x 1,1(K)m
Kokonaispaino	32000 kg
Max. pistekuorma	~21500 kg (215 kN)