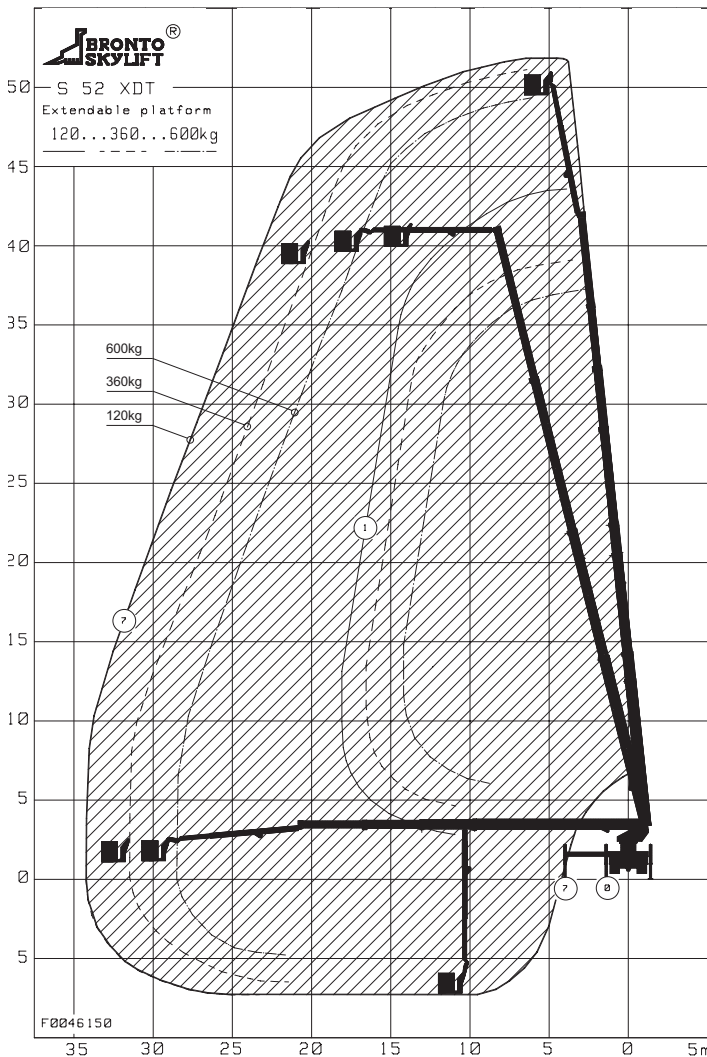


®

**JANNENISKA**

**S 52 XDT**





## Ominaisuudet

### Työkori

Leveä työkori, kääntövyyssektori ~180 astetta. Työkoriin voi tarvittaessa levittää 3,9 metriseksi, erillisellä lisälevitysosalla jopa 4,9 metriseksi. Maksimikorikuorma 700 kg.

Työkoriin saatavissa sähkö (230V/400V), vesi ja ilma (200 bar). Työkoriin käytettävä sähkö voidaan tuottaa auton omalla 6,5 kW:n generaattorilla.

Korissa työvalo ja radio. Ohjauskeskus vapaasti siirrettävissä.

### Kuljettaja



Kuljettaja käyttää laitetta työkoriin ja toimii asiakkaan apuna asennustöissä. Tarvittaessa laitetta voidaan käyttää myös alaohjauskeskuksesta, jolloin työkoriin on sisäpuhelin-yhteys kuljettajaan.

### Elektroninen ulottumanvalvontajärjestelmä

Laitte on tuettavissa työskentelykohteen tilan ja ulottuman tarpeen mukaan, joten tukijalat eivät vie tarpeetonta tilaa ahtaissa paikoissa esim. jalkakäytävillä.

### Sähkökäyttö

Laitetta on mahdollista käyttää myös sähköllä, jolloin melua ja pakokaasuja ei pääse syntymään. Laitetta voidaan käyttää turvallisesti myös sisätiloissa.

### Silent pack

Nostimen erillinen käyttömootori, joka on erittäin hiljainen, vähäpäästöinen ja toimintavarma.

### Teleskooppikorivarsi

Korivarren pituus säädettävissä työtilanteen vaatimalla tavalla.

## Tekninen erittely

Työskentelykorkeus	52 m
Lavapohjan korkeus	50 m
Suurin sivu-ulottuma	
-Kapea kori	28 m   33 m   35 m
-Korikuorma	700 kg   360 kg   120 kg
-Leveä kori	28 m   31,5 m   34 m
-Korikuorma	600 kg   360 kg   120 kg
Kääntökehän pyörittys	± 280 astetta
Kuljetuskorkeus	3,85 m
Kuljetuspituus	11,9 m

Kuljetusleveys	2,55 m
Tuentaleveys/-pituus	
-Normaali	8,0 m / 7,5 m
-Kapea	2,8 m / 7,5 m
-Toispuolinen	5,4 m / 7,5 m
Toispuolinen	
-Kapea kori	2,4(L) x 1,05(S) x 1,1(K)m
-Leveä kori	2,4-3,7(L) x 1,05(S) x 1,1(K)m
Kokonaispaino	26000 kg
Max. pistekuorma	~15000 kg (150 kN)