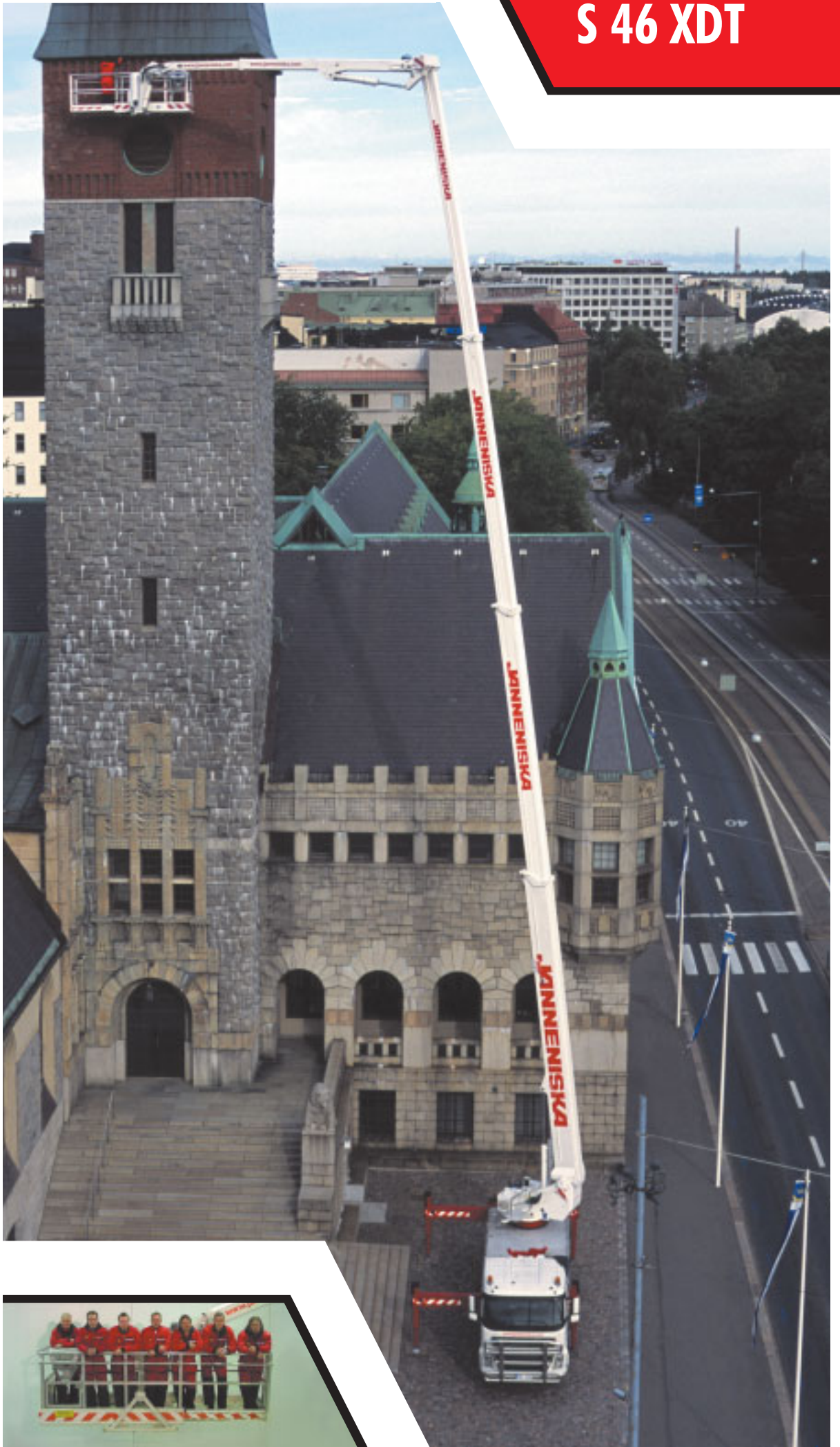
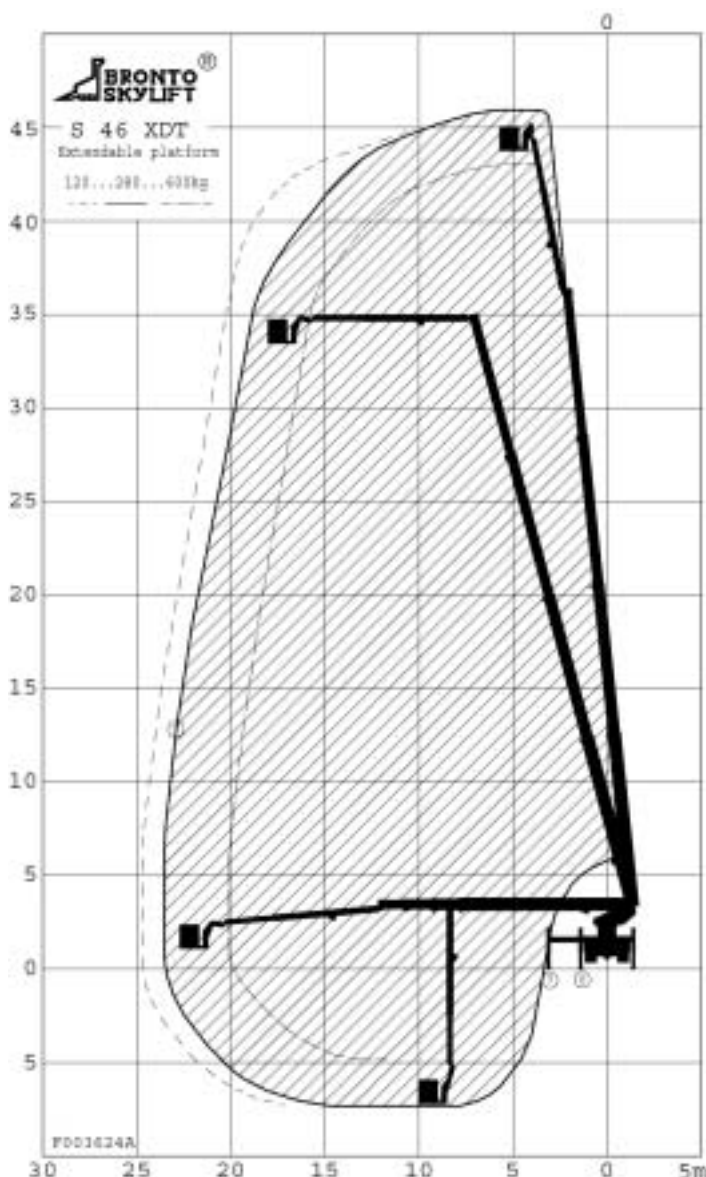


®

**JANNENISKA**

**S 46 XDT**





## Ominaisuudet

### Työkori

Leveä työkori, kääntövyörysektori ~180 astetta. Työkorin voi tarvittaessa levittää 3,9 metriseksi, erillisellä lisälevitysosalla jopa 4,9 metriseksi. Maksimikorikuorma 700 kg.

Työkoriin saatavissa sähkö (230V/400V), vesi ja ilma (200 bar). Työkorissa käytettävä sähkö voidaan tuottaa auton omalla 6,5 kW:n generaattorilla.

Korissa työvalo ja radio. Ohjauskeskus vapaasti siirrettävissä.

### Kuljettaja



Kuljettaja käyttää laitetta työkorista ja toimii asiakkaan apuna asennustöissä. Tarvittaessa laitetta voidaan käyttää myös alaohjauskeskuksesta, jolloin työkorista on sisäpuhelinyhteys kuljettajaan.

### Elektroninen ulottumanvalvontajärjestelmä

Laitte on tuettavissa työskentelykohteen tilan ja ulottuman tarpeen mukaan, joten tukijalat eivät vie tarpeetonta tilaa ahtaissa paikoissa esim. jalkakäytävillä.

### Sähkökäyttö

Laitetta on mahdollista käyttää myös sähköllä, jolloin melua ja pakokaasuja ei pääse syntymään. Laitetta voidaan käyttää turvallisesti myös sisätiloissa.

### Silent pack

Nostimen erillinen käyttömootori, joka on erittäin hiljainen, vähäpäästöinen ja toimintavarma.

### Teleskooppikorivarsi

Korivarren pituus säädettävissä työtilanteen vaatimalla tavalla.

## Tekninen erittely

Työskentelykorkeus	46,0 m		
Lavapohjan korkeus	44,0 m		
Suurin sivu-ulottuma			
-Kapea kori	18 m	23 m	26 m
Korikuorma	700 kg	360 kg	120 kg
-Leveä kori	18 m	23 m	24,5 m
Korikuorma	600 kg	280 kg	120 kg
Kääntökehän pyöryty	± 280 astetta		
Kuljetuskorkeus	3,75 m		
Kuljetuspituus	10,5 m		

Kuljetusleveys	2,5 m
Tuentaleveys/-pituus	
-Normaali	6,6 m / 6,9 m
-Kapea	3,4 m / 6,9 m
-Toispuolinen	5,1 m / 6,9 m
Työkorin mitat	
-Kapea kori	2,4(L) x 1,0(S) x 1,1(K)m
-Leveä kori	2,4-3,9(L) x 1,0(S) x 1,1(K)m
Kokonaispaino	20500 kg
Max. pistekuorma	~15000 kg (150 kN)