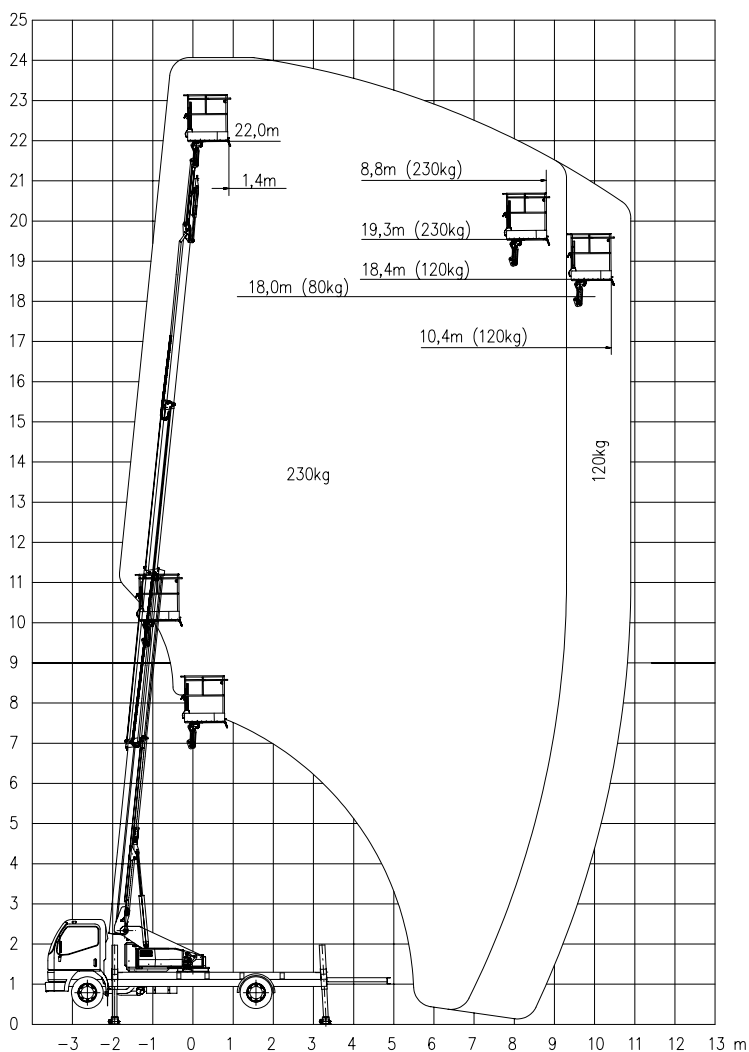




**JANNENISKA**

**Nostolift 24**





## Ominaisuudet

### Työkori

Työkörin kääntövyyssektori ~90 astetta. Maksimikori-kuorma 230 kg.

Työkoriin saatavissa sähkö (230V). Työkörissa käytettävä sähkö voidaan tuottaa auton omalla 4,5 kW:n generaattorilla.

Korissa työvalo ja radio.

### Kuljettaja



Kuljettaja käyttää laitetta työköristä ja toimii asiakkaan apuna asennustöissä. Tarvittaessa laitetta voidaan käyttää myös alaohjauskeskuksesta.

### Kapea tuenta

Kapea, ajoneuvonlevyinen tuenta mahdollistaa laitteen käytön erittäin ahtaissa paikoissa.

### Matala kuljetuskorkeus

Laitte mahtuu useimmista porttikongeista ahtaimmillekin sisäpihoille.

### Sähkökäyttö

Laitetta on mahdollista käyttää myös sähköllä, jolloin melua ja pakokaasuja ei pääse syntymään. Laitetta voidaan käyttää turvallisesti myös sisätiloissa.

## Tekninen erittely

Työskentelykorkeus	24,0 m
Lavapohjan korkeus	22,0 m
Suurin sivu-ulottuma	8 m / 11 m
Korikuorma	230 kg / 80 kg
Kääntökehän pyörittäminen	Jatkuva
Kuljetuskorkeus	2,36 m

Kuljetuspituus	8,5 m
Kuljetusleveys	2,07 m
Tuentaleveys/-pituus	2,85 m / 5,7 m
Työkörin mitat	1,5(L) x 1,0(S) x 1,1(K)m
Kokonaispaino	7490 kg
Max. pistekuorma	~5590 kg (55,9 kN)