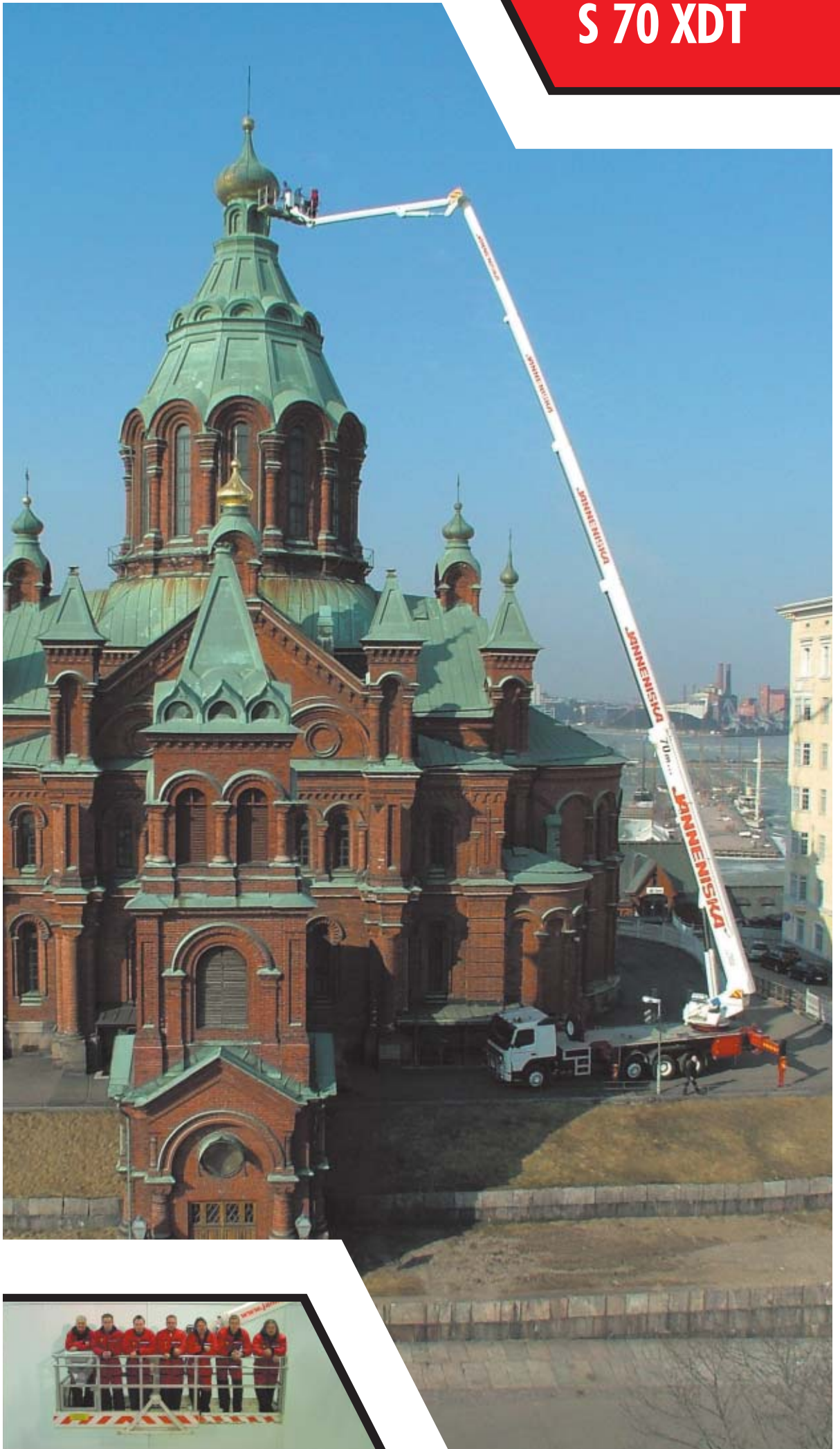
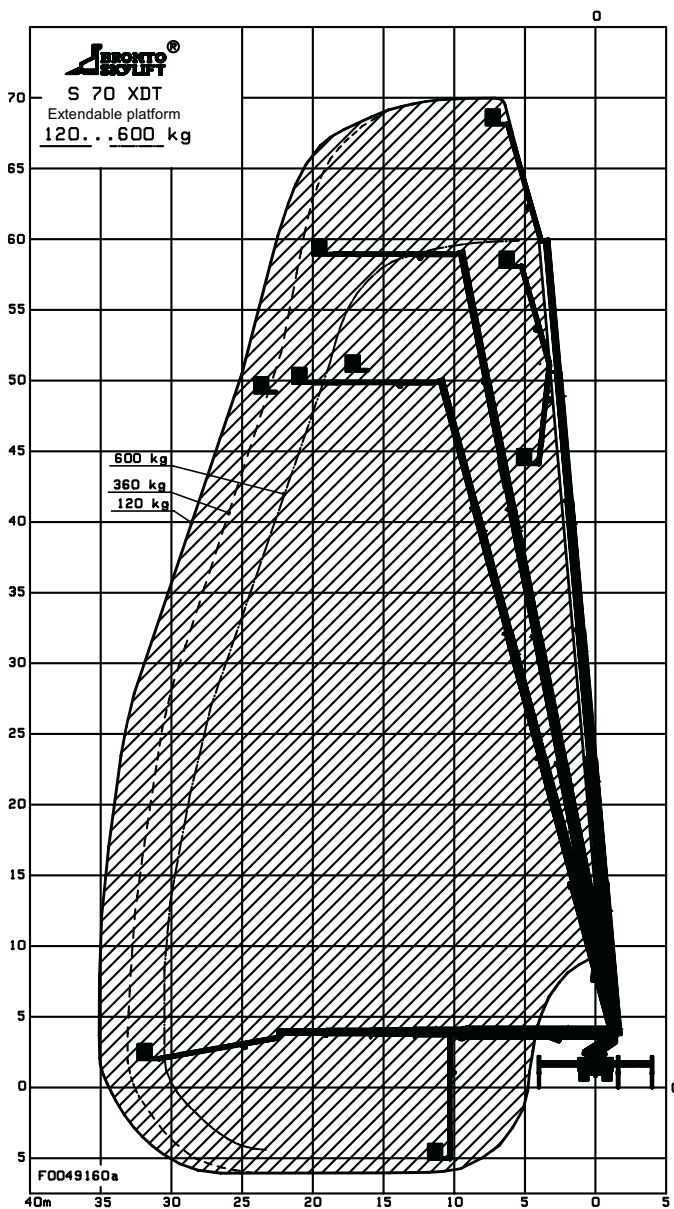




JANNENISKA

S 70 XDT





Die eigenschaften

Arbeitskorb

Geräumiger Arbeitskorb, Drehbereich ~ 180 Grad. Die Arbeitsbühne kann im Bedarfsfall auf 3,7 m verbreitert werden. Maximallast 700 kg.

Der Arbeitskorb kann mit Elektro- (230V/400V), Wasser- und Druckluftanschlüssen (200 bar) ausgestattet werden. Den im Arbeitskorb benötigten Strom liefert der 6,5 kW-Generator des Fahrzeugs.

Der Korb ist außerdem mit einer Arbeitsleuchte und einem Radio ausgerüstet. Das Steuergerät ist frei beweglich.

Fahrer



Der Fahrer bedient das Gerät vom Arbeitskorb aus und ist dem Kunden bei den Montagearbeiten behilflich. Bei Bedarf kann das Gerät auch vom unteren Steuerzentrum aus bedient werden, wobei dann der Arbeitskorb und das Steuerzentrum intern telefonisch verbunden werden können.

Elektronische Reichweitenüberwachung

Das Gerät kann den räumlichen Erfordernissen und der nötigen Reichweite entsprechend abgestützt werden, wodurch die Stützbeine an engen Stellen nicht unnötig Platz beanspruchen, z. B. auf Bürgersteigen.

Elektrobetrieb

Das Gerät kann auch elektrisch betrieben werden, wodurch Lärm und Abgase vermieden werden. Das Gerät kann auch sicher in Innenräumen verwendet werden.

Technische Spezifikation

Arbeitshöhe	70,0 m
Höhe des Arbeitsbühnenbodens	68,0 m
Maximale seitliche Reichweite	30 m / 33,5 m / 35,5 m
Korblast	700 kg / 360 / 120 kg
Bewegung des Drehkranzes	± 280 grad
Transporthöhe	3,95 m
Transportlänge	12,3 m
Transportbreite	2,55 m

Abstützbreite/-länge	
-Normal	8,75 m / 6,7 m
-Schmal	4,15 m / 6,7 m
-Einseitig	6,45 m / 6,7 m
Arbeitskorb	2,4/3,7(B) x 1,05(T) x 1,1(H)m
Gesamtgewicht	34500 kg
Maksimale Punktlast	~26500 kg (265 kN)