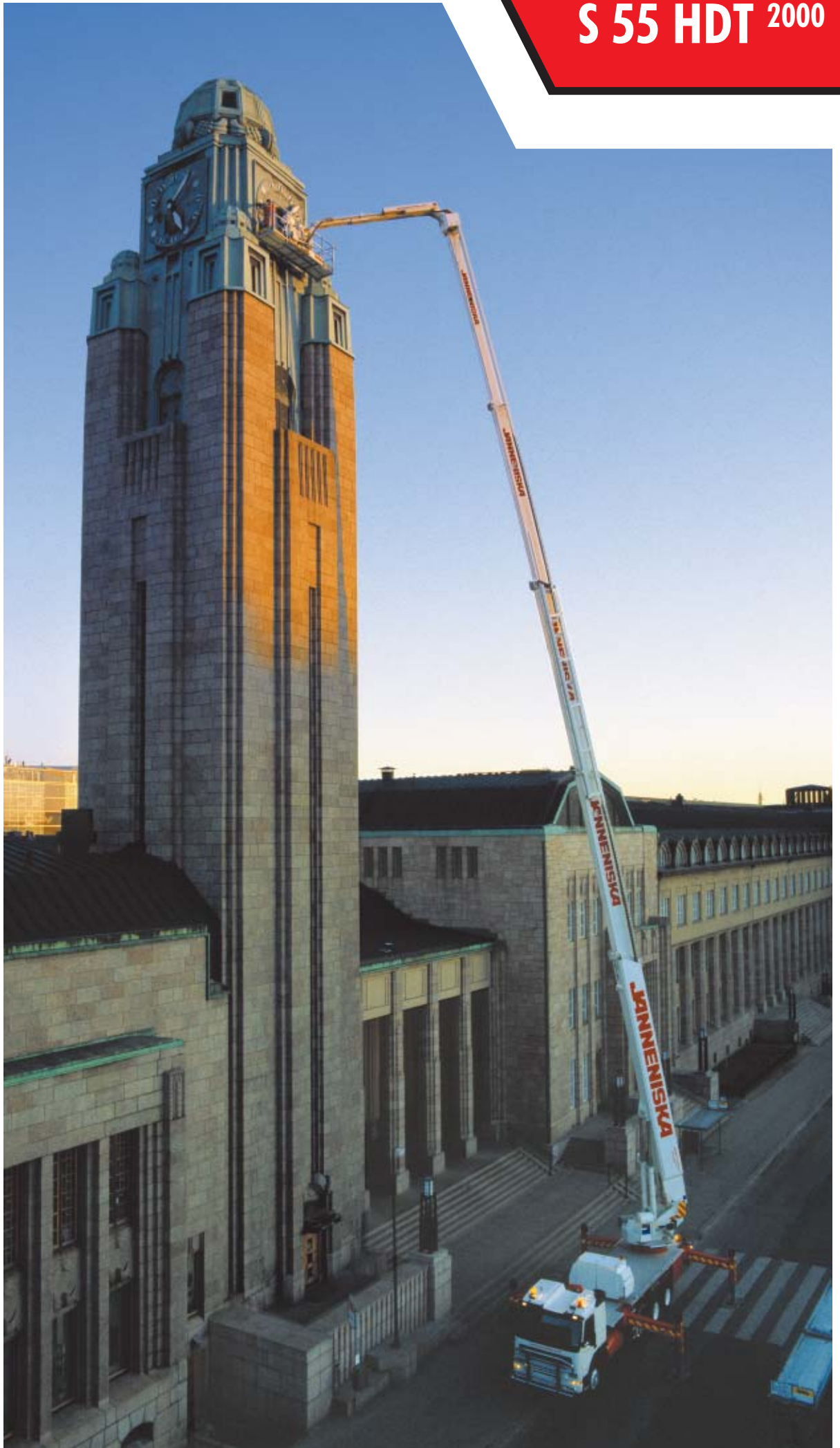
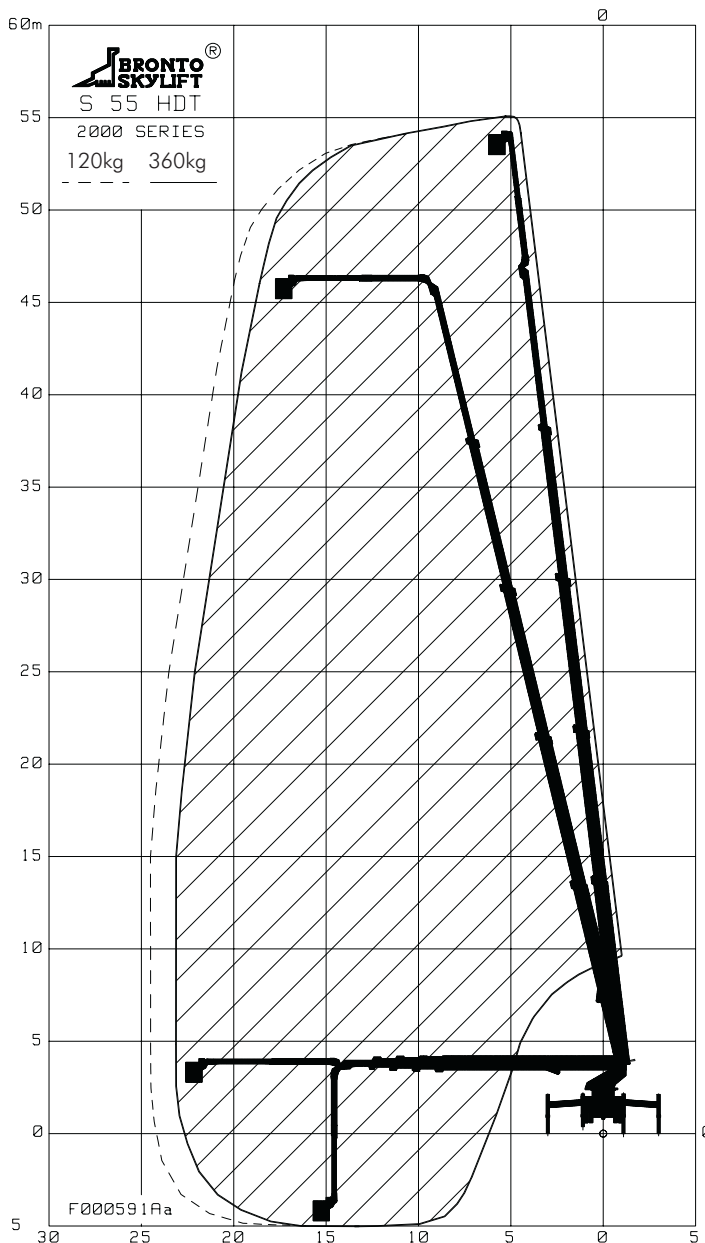




JANNENISKA

S 55 HDT 2000





Die eigenschaften

Arbeitskorb

Geräumiger Arbeitskorb, Drehbereich ~ 170 Grad. Die Arbeitsbühne kann im Bedarfsfall auf 3,8 m verbreitert werden. Maximallast 360 kg.

Der Arbeitskorb kann mit Elektro- (230V/400V), Wasser- und Druckluftanschlüssen (200 bar) ausgestattet werden. Den im Arbeitskorb benötigten Strom liefert der 6,5 kW-Generator des Fahrzeugs.

Der Korb ist außerdem mit einer Arbeitsleuchte und einem Radio ausgerüstet. Das Steuergerät ist frei beweglich.

Fahrer



Der Fahrer bedient das Gerät vom Arbeitskorb aus und ist dem Kunden bei den Montagearbeiten behilflich. Bei Bedarf kann das Gerät auch vom unteren Steuerzentrum aus bedient werden, wobei dann der Arbeitskorb und das Steuerzentrum intern telefonisch verbunden werden können.

Einseitige Abstützung

Ermöglicht eine einseitige Abstützung des Geräts allein durch die im Arbeitsbereich befindlichen Stützbeine.

Elektrobetrieb

Das Gerät kann auch elektrisch betrieben werden, wodurch Lärm und Abgase vermieden werden. Das Gerät kann auch sicher in Innenräumen verwendet werden.

Silent pack

Die Hubvorrichtung verfügt über einen separaten geräuscharmen, betriebssicheren und emissionsarmen Antriebsmotor.

Teleskop-Korbausleger

Die Länge des Korbauslegers kann den Arbeiterfordernissen entsprechend angepasst werden.

Technische Spezifikation

Arbeitshöhe	55,0 m	Transportbreite	2,5 m
Höhe des Arbeitsbühnenbodens	53,0 m	Abstützbreite/-länge	
Maximale seitliche Reichweite	23,4 m / 24,7 m	-Normal	6,8 m / 7,7 m
Korblast	360 kg / 120 kg	-Einseitig	4,65 m / 7,7 m
Bewegung des Drehkranzes	kontinuierlich	Arbeitskorb	2,4/3,8(B) x 0,9(T) x 1,1(H)m
Transporthöhe	3,9 m	Gesamtgewicht	32000 kg
Transportlänge	12,8 m	Maksimale Punktlast	~21500 kg (215 kN)