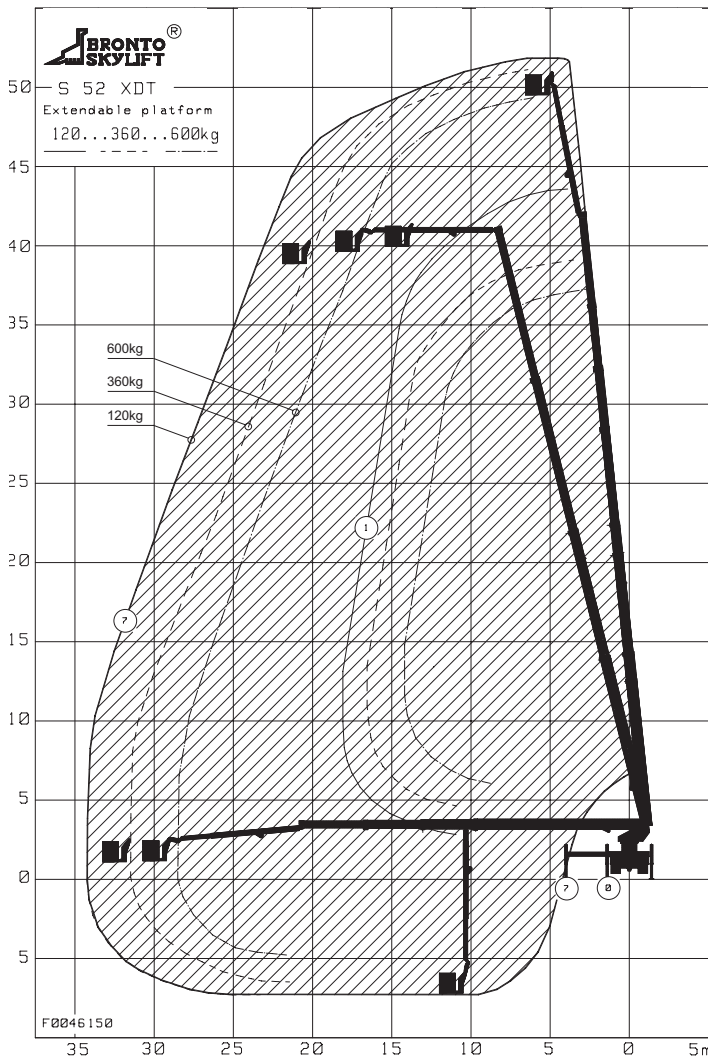


®

**JANNENISKA**

**S 52 XDT**





## Die eigenschaften

### Arbeitskorb

Geräumiger Arbeitskorb, Drehbereich ~180 Grad. Die Arbeitsbühne kann im Bedarfsfall auf 3,9 m verbreitert werden. Maximallast 700 kg.

Der Arbeitskorb kann mit Elektro- (230V/400V), Wasser- und Druckluftanschlüssen (200 bar) ausgestattet werden. Den im Arbeitskorb benötigten Strom liefert der 6,5 kW-Generator des Fahrzeugs. Der Korb ist außerdem mit einer Arbeitsleuchte und einem Radio ausgerüstet. Das Steuergerät ist frei beweglich.

### Fahrer



Der Fahrer bedient das Gerät vom Arbeitskorb aus und ist dem Kunden bei den Montagearbeiten behilflich. Bei Bedarf kann das Gerät auch vom unteren Steuerzentrum aus bedient werden, wobei dann der Arbeitskorb und das Steuerzentrum intern telefonisch verbunden werden können.

### Elektronische Reichweitenüberwachung

Das Gerät kann den räumlichen Erfordernissen und der nötigen Reichweite entsprechend abgestützt werden, wodurch die Stützbeine an engen Stellen nicht unnötig Platz beanspruchen, z. B. auf Bürgersteigen.

### Elektrobetrieb

Das Gerät kann auch elektrisch betrieben werden, wodurch Lärm und Abgase vermieden werden. Das Gerät kann auch sicher in Innenräumen verwendet werden.

### Silent pack

Die Hubvorrichtung verfügt über einen separaten geräuscharmen, betriebssicheren und emissionsarmen Antriebsmotor.

### Teleskop-Korbausleger

Die Länge des Korbauslegers kann den Arbeiterfordernissen entsprechend angepasst werden.

## Technische Spezifikation

Arbeitshöhe	52 m	Transportbreite	2,55 m
Höhe des Arbeitsbühnenbodens	50 m	Abstützbreite/-länge	
Maximale seitliche Reichweite		-Normal	8,0 m / 7,5 m
-Schmal Arbeitskorb	28 m   33 m   35 m	-Schmal	2,8 m / 7,5 m
Korblast	700 kg   360 kg   120 kg	-Einseitig	5,4 m / 7,5 m
-Geräumiger Arbeitskorb	28 m   31,5 m   34 m	Arbeitskorb	
Korblast	600 kg   360 kg   120 kg	-Schmal	2,4(B) x 1,05(T) x 1,1(H)m
Bewegung des Drehkranzes	± 280 Grad	-Geräumiger	2,4-3,7(B) x 1,05(T) x 1,1(H)m
Transporthöhe	3,85 m	Gesamtgewicht	26000 kg
Transportlänge	11,9 m	Maksimale Punktlast	~15000 kg (150 kN)