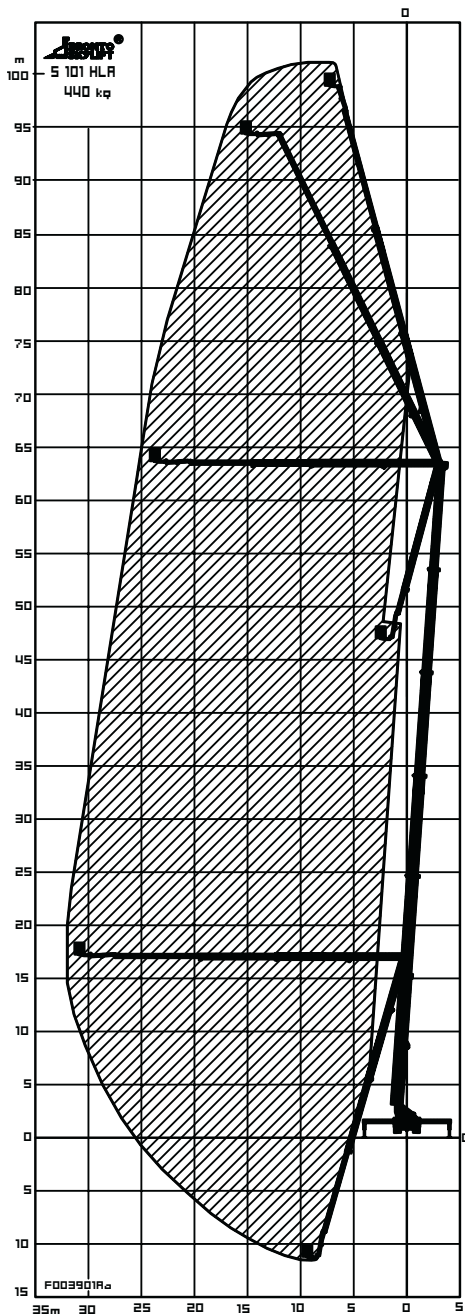


®

JANNENISKA

S 101 HLA





Die eigenschaften

Arbeitskorb

Geräumiger Arbeitskorb, Drehbereich ~ 150 Grad. Maximallast 440 kg.

Der Arbeitskorb kann mit Elektro- (230V/400V), Wasser- und Druckluftanschlüssen (200 bar) ausgestattet werden. Den im Arbeitskorb benötigten Strom liefert der 6,5 kW-Generator des Fahrzeugs.

Der Korb ist außerdem mit einer Arbeitsleuchte und einem Radio ausgerüstet. Das Steuergerät ist frei beweglich.

Fahrer



Der Fahrer bedient das Gerät vom Arbeitskorb aus und ist dem Kunden bei den Montagearbeiten behilflich. Bei Bedarf kann das Gerät auch vom unteren Steuerzentrum aus bedient werden, wobei dann der Arbeitskorb und das Steuerzentrum intern telefonisch verbunden werden können.

Technische Spezifikation

Arbeitshöhe	101,0 m	Transportlänge	16,6 m
Höhe des Arbeitsbühnenbodens	99,0 m	Transportbreite	2,55 m
Maximale seitliche Reichweite	32 m	Abstützbreite/-länge	8,35 m / 8,75 m
Korblast	440 kg	Arbeitskorb	2,2(B) x 0,9(T) x 1,1(H)m
Bewegung des Drehkranzes	kontinuierlich	Gesamtgewicht	62000 kg
Transporthöhe	4,0 m	Maksimale Punktlast	~31500 kg (315 kN)